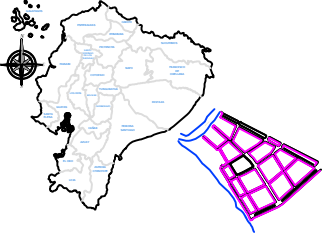


UBICACIÓN



PROYECTO:

CONSTRUCCIÓN DEL MALECÓN EN LA  
PARROQUIA URBANA SATELITE LA  
AURORA

ELABORADO POR:

ING. JAVIER PRIETO LAINA  
SUBDIRECTOR DE CONSTRUCCION Y  
MANTENIMIENTO

REVISADO POR:

ARQ. FERNANDO SAN LUCAS MACIAS  
DIRECTOR GENERAL DE DESARROLLO  
Y ORDENAMIENTO TERRITORIAL

APROBADO POR:

ING. ÁNGEL TAÍPE VELIZ  
DIRECTOR GENERAL DE OBRAS  
PÚBLICAS

CONTIENE:

MÓDULO 7  
GEOMETRÍA Y ARMADURA DE PILOTES

ESCALA: indicada

CÓDIGO: E-F1-M7

FECHA: MAYO 2025

LÁMINA: 6 2-2

HORMIGÓN f'c=350 kg/cm² EN PILOTES									
TIPO DE PILOTE	CANT.	L (m)	Sección (m)		Área m²	Volumen (m³)		OBS.	
			a	b		PARCIAL	TOTAL		
HORMIGÓN PREFABRICADO 40x40, L=21.5m	21	21.50	0.40	0.40	0.16	3.44	72.24		
HORMIGÓN PREFABRICADO 40x40, L=19.5m	52	19.50	0.40	0.40	0.16	3.12	162.24		
HORMIGÓN PREFABRICADO 40x40, MUROS, L=19.1m	21	19.10	0.40	0.40	0.16	3.06	64.18		
TOTAL (m³)						298.66			

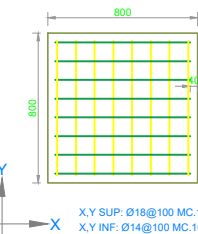
HORMIGÓN f'c=350 kg/cm² EN CABEZALES									
UBICACIÓN	CANT.	Sección Cabezal (m)	Área m²	Volumen (m³)		OBS.			
				a	b				
HORMIGÓN PREFABRICADO 40x40, L=21.5m	21	0.70	0.70	0.30	0.49	0.15	3.09		
HORMIGÓN PREFABRICADO 40x40, L=19.5m	52	0.80	0.80	0.30	0.64	0.19	9.98		
TOTAL (m³)						13.07			

ACERO DE REFUERZO EN BARRAS, fy=4200 kg/cm² EN PILOTES Y CABEZALES, L=21.50m														
LUGAR	MC	TIPO	Ø mm	Sep. (mm)	CANT.	DIMENSIONES (m)				LONGITUDES (m)		PESO (kg)		OBS.
						a	b	c	d	PARCIAL	TOTAL	UNITARIO	TOTAL	
HORMIGÓN PREFABRICADO 40x40, L=21.5m	101	I	25	-	4	12.00	10.65			22.65	90.6	3.853	349.11	-
	102	I	20	-	4	12.00	10.65			22.65	90.6	2.466	223.48	-
	103	E	12	60-80-60	280	0.32	0.32	0.10		1.48	414.4	0.888	367.91	-
	104	E	12	60-80-60	280	0.22	0.22	0.10		1.08	302.4	0.888	268.47	-
SUBTOTAL 1 PILOTE												1208.93 kg		
TOTAL 21 PILOTES												25387.59 kg		
CABEZAL (70x70x30)cm	105	I	18	100	14	0.62				0.62	8.68	1.998	17.34	-
	106	C	14	100	14	0.22	0.62	0.22		1.06	14.84	1.208	17.93	-
	SUBTOTAL 1 CABEZAL											35.27 kg		
	TOTAL 21 CABEZALES											740.71 kg		

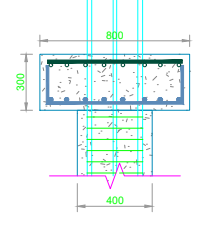
ACERO DE REFUERZO EN BARRAS, fy=4200 kg/cm² EN PILOTES Y CABEZALES, L=19.50m														
LUGAR	MC	TIPO	Ø mm	Sep. (mm)	CANT.	DIMENSIONES (m)				LONGITUDES (m)		PESO (kg)		OBS.
						a	b	c	d	PARCIAL	TOTAL	UNITARIO	TOTAL	
HORMIGÓN PREFABRICADO 40x40, L=19.5m	101	I	25	-	4	12.00	8.15			20.15	80.6	3.853	310.58	-
	102	I	20	-	4	12.00	8.15			20.15	80.6	2.466	198.77	-
	103	E	12	60-80-60	255	0.32	0.32	0.10		1.48	377.4	0.888	335.06	-
	104	E	12	60-80-60	255	0.22	0.22	0.10		1.08	275.4	0.888	244.50	-
SUBTOTAL 1 PILOTE												1088.92 kg		
TOTAL 52 PILOTES												56623.71 kg		
CABEZAL (80x80x30)cm	105	I	18	100	16	0.72				0.72	11.52	1.998	23.01	-
	106	C	14	100	16	0.22	0.72	0.22		1.16	18.56	1.208	22.43	-
	SUBTOTAL 1 CABEZAL											45.44 kg		
	TOTAL 52 CABEZALES											2362.90 kg		

ACERO DE REFUERZO EN BARRAS, fy=4200 kg/cm² EN PILOTES Y CABEZALES, L=19.10m														
LUGAR	MC	TIPO	Ø mm	Sep. (mm)	CANT.	DIMENSIONES (m)				LONGITUDES (m)		PESO (kg)		OBS.
						a	b	c	d	PARCIAL	TOTAL	UNITARIO	TOTAL	
HORMIGÓN PREFABRICADO 40x40, MUROS, L=19.1m	102	I	20	-	8	12.00	8.25			0.00	0	0.000	0.00	-
	103	E	12	60-80-60	242	0.32	0.32	0.10		1.48	358.16	0.888	317.98	-
	104	E	12	60-80-60	242	0.22	0.22	0.10		1.08	261.36	0.888	232.04	-
SUBTOTAL 1 PILOTE												949.53 kg		
TOTAL 21 PILOTES												19940.23 kg		

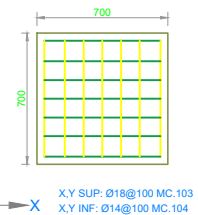
VISTA EN PLANTA: ARMADURA  
CABEZAL (80x80x30)cm  
Esc. 1:20



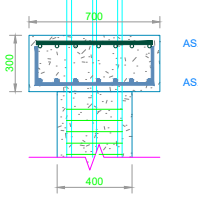
ELEVACIÓN: ARMADURA  
CABEZAL (80x80x30)cm  
Esc. 1:20



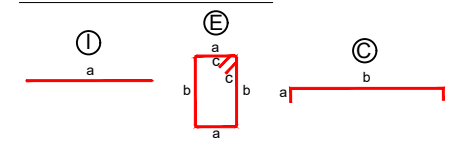
VISTA EN PLANTA: ARMADURA  
CABEZAL (70x70x30)cm  
Esc. 1:20



ELEVACIÓN: ARMADURA  
CABEZAL (70x70x30)cm  
Esc. 1:20



TIPOS DE DOBLADOS



NOTA: La planilla de hierro fue elaborada por el diseñador para determinar cantidades de hierro a nivel de presupuesto. El contratista deberá efectuar su planilla de corte de hierro para armado de los elementos en obra, previa aprobación de la Fiscalización.

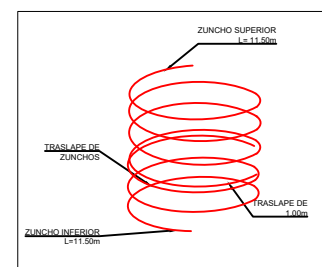
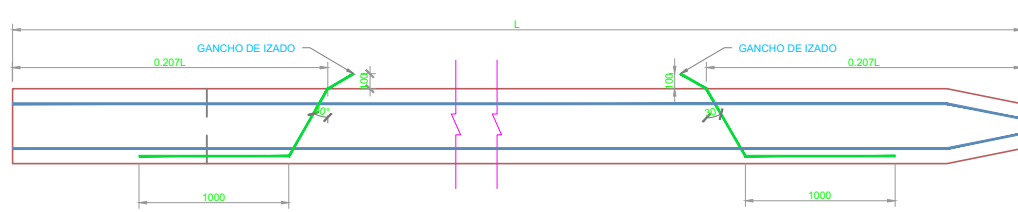
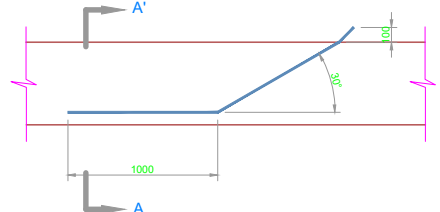


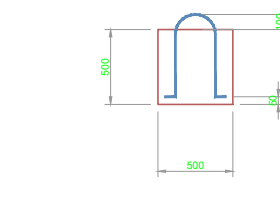
DIAGRAMA DE GANCHOS DE IZADO EN PILOTES A CONSTRUIR



DETALLE A  
Esc. 1:25



GANCHO DE IZADO Ø14, fy=270Ksi  
Esc. 1:25

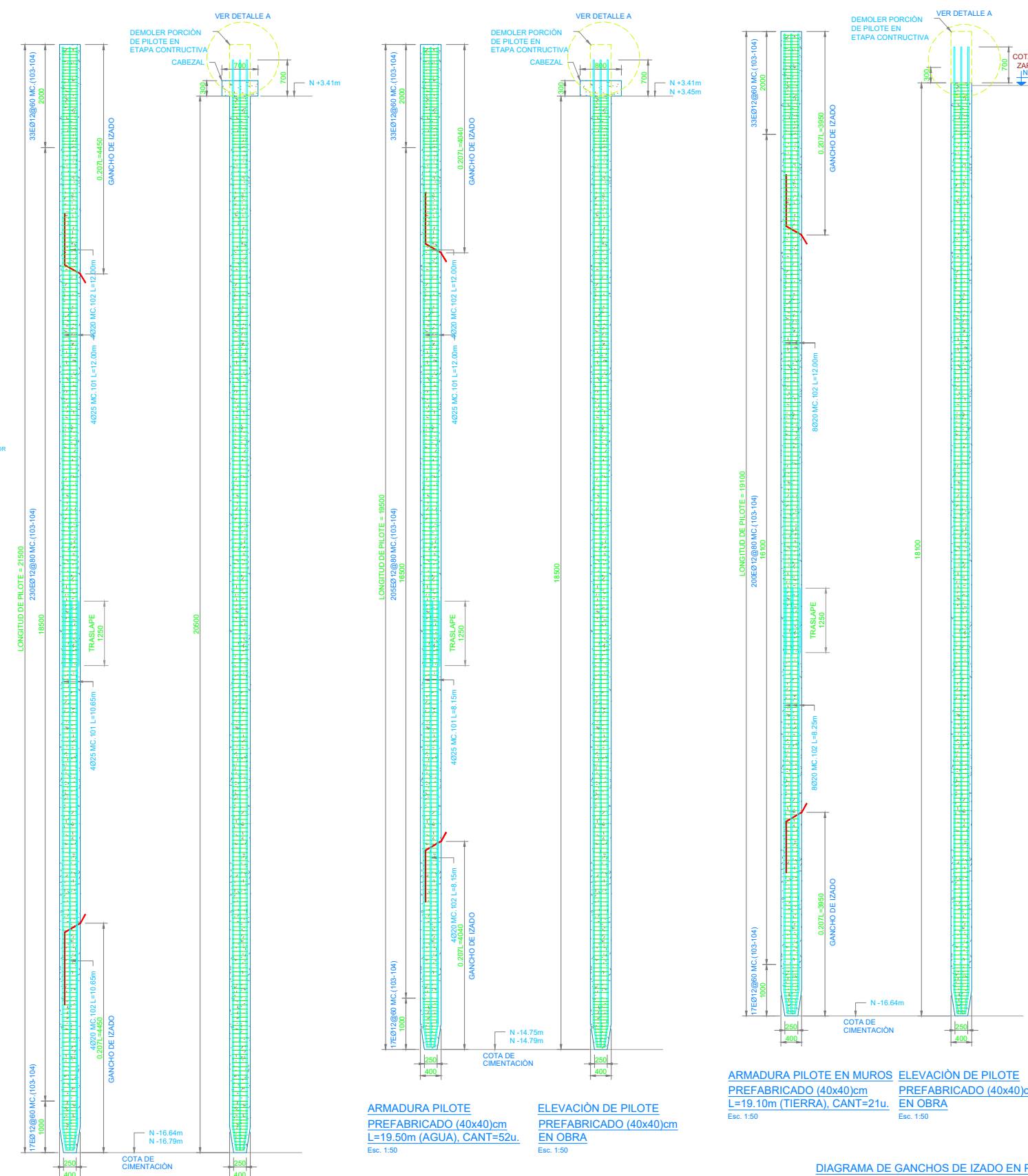


NOTAS GENERALES

- 1.- TODAS LAS MEDIDAS ESTAN EN MILIMETROS (mm). LAS COTAS EN METROS (m).
- 2.- LAS MEDIDAS PREVALECEAN SOBRE LA ESCALA DEL DIBUJO
- 3.- LAS LONGITUDES, MEDIDAS Y COTAS DEBERÁN SER VERIFICADAS POR EL CONSTRUCTOR

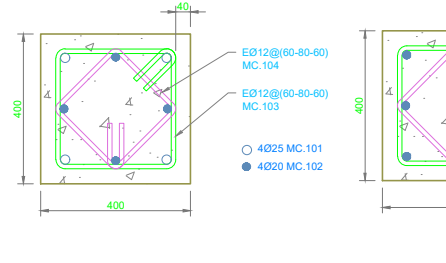
MATERIALES:

SE USARÁ:  
HORMIGÓN PARA PILOTES : f'c = 350 Kg/cm²  
HORMIGÓN PARA CABEZALES : f'c = 350 Kg/cm²  
ACERO DE REFUERZO : fy = 4200 Kg/cm²



ARMADURA PILOTE  
PREFABRICADO (40x40)cm  
L=21.50m (TIERRA), CANT=21u.  
Esc. 1:50

SECCIÓN DE PILOTE  
PREFABRICADO (40X40)cm  
Esc. 1:10



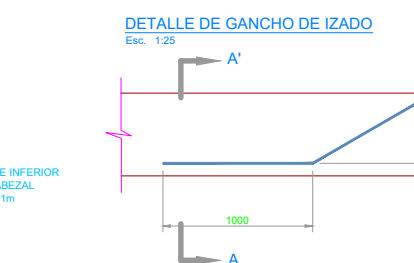
ELEVACIÓN DE PILOTE  
PREFABRICADO (40x40)cm  
EN OBRA  
Esc. 1:50

SECCIÓN DE PILOTE PARA MUROS  
PREFABRICADO (40X40)cm  
Esc. 1:10

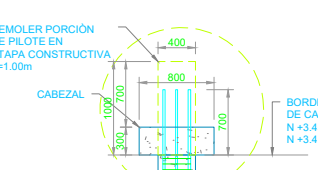


ARMADURA PILOTE EN MUROS  
PREFABRICADO (40x40)cm  
L=19.10m (TIERRA), CANT=21u.  
Esc. 1:50

ELEVACIÓN DE PILOTE  
PREFABRICADO (40x40)cm  
EN OBRA  
Esc. 1:50



DETALLE A  
Esc. 1:40



DETALLE A  
Esc. 1:40

